

# Mieszkanie 1.14

52,35 m<sup>2</sup>

Kondygnacja: I Piętro

Liczba pokoi: 1

Balkon

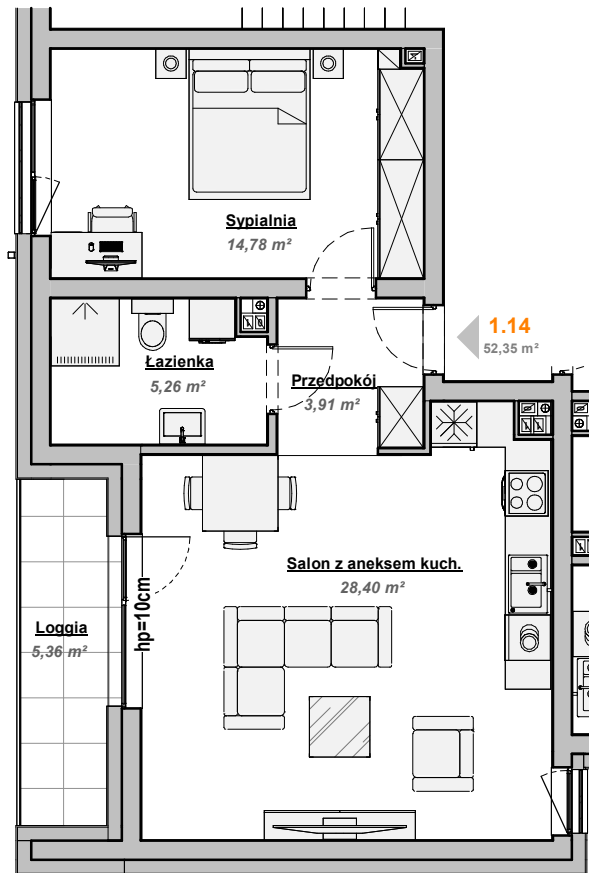
Mieszkanie 1.14		
Nr.	Nazwa pomieszczenia	Pow.
1	Salon z aneksem kuch.	28,40 m <sup>2</sup>
2	Przedpokój	3,91 m <sup>2</sup>
3	Sypialnia	14,78 m <sup>2</sup>
4	Łazienka	5,26 m <sup>2</sup>
		52,35 m <sup>2</sup>
L	Loggia	5,36 m <sup>2</sup>
		5,36 m <sup>2</sup>

Uwaga:

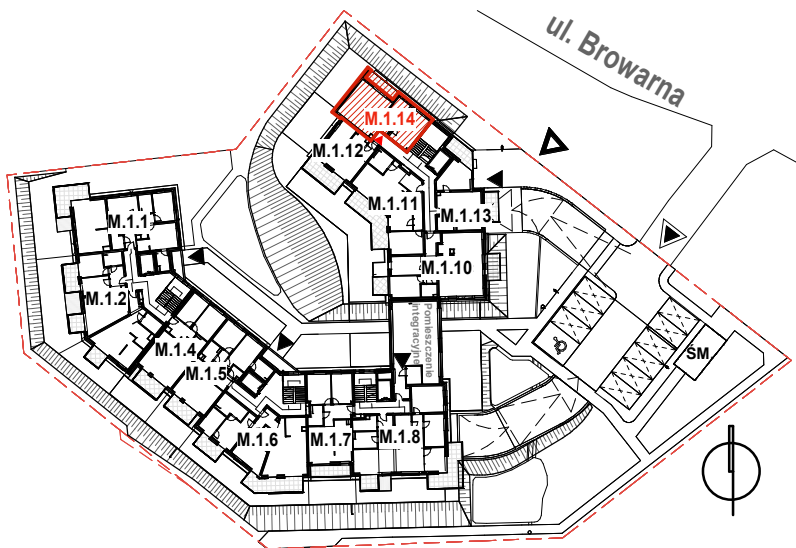
-Powierzchnia użytkowa jest obliczana zgodnie z obowiązującą normą PN-ISO 9836:2022.

-Rysunek ma charakter poglądowy. Wymiary pomieszczeń, lokalizacja przyborów sanitarnych, podłączeń pod urządzenia sanitarne itp. podano zgodnie z projektem budowlanym. Wersja ostateczna zostanie sporządzona na podstawie projektu wykonawczego i może się różnić od niniejszego rysunku. Mogą wystąpić niewielkie różnice wymiarów i usytuowania elementów, powstałe w trakcie realizacji prac budowlanych.

-Projekt chroniony prawem autorskim. Nie przeznaczony do celów wykonawczych.



## Plan zabudowy:



I Piętro

Skala 1:1000

0 1 2 3 4 5 m

**PIŁA**  
ul. Browarna

ADRES INWESTYCJI:  
Piła  
Ul. Browarna 21

BIURO SPRZEDAŻY:  
Adres: ul. Witaszka 6  
64-920 Piła  
Tel: 731 102 103  
E-mail: biuro@onyxdevelopment.pl

**ONYX**  
DEVELOPMENT