

# Mieszkanie 2.9 (połączone z 2.10)

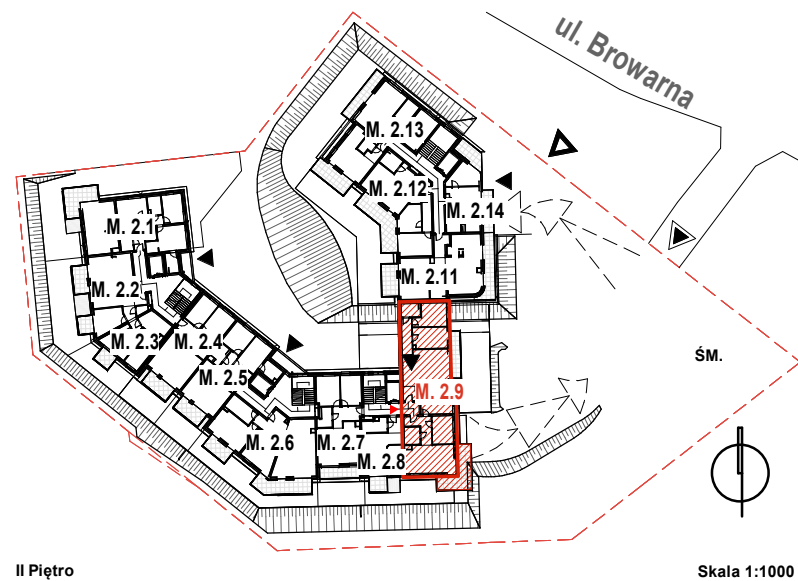
130,17 m<sup>2</sup>

Kondygnacja: II Piętro  
Liczba pokoi: 3  
Balkon

Mieszkanie 2.9 połączone		
Nr.	Nazwa pomieszczenia	Pow.
1	Salon z aneksem kuch.	40,44 m <sup>2</sup>
2	WC	4,23 m <sup>2</sup>
3	Przedpokój	6,80 m <sup>2</sup>
4	Sypialnia	14,54 m <sup>2</sup>
5	Sypialnia	15,29 m <sup>2</sup>
6	Garderoba	2,96 m <sup>2</sup>
6	Łazienka	4,18 m <sup>2</sup>
7	Łazienka	3,33 m <sup>2</sup>
8	Sypialnia	11,34 m <sup>2</sup>
9	Sypialnia	11,26 m <sup>2</sup>
11	Korytarz	15,80 m <sup>2</sup>
		130,17 m <sup>2</sup>
B	Balkon	17,24 m <sup>2</sup>
B	Balkon	8,31 m <sup>2</sup>
		25,55 m <sup>2</sup>

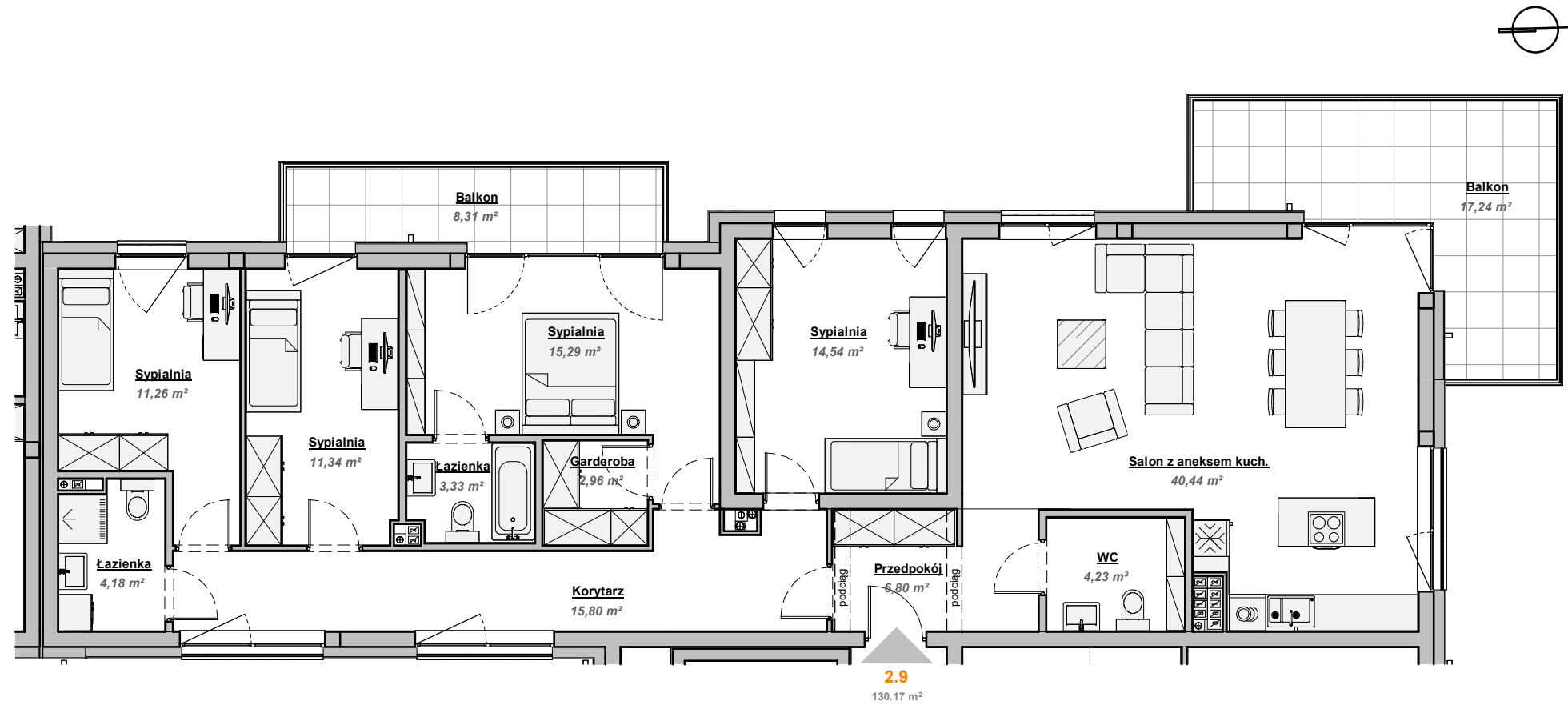
Uwaga:  
-Powierzchnia użytkowa jest obliczana zgodnie z obowiązującą normą PN-ISO 9836:2022.  
-Rysunek ma charakter poglądowy. Wymiary pomieszczeń, lokalizacja przyborów sanitarnych, podłączeń pod urządzenia sanitarne itp. podano zgodnie z projektem budowlanym. Wersja ostateczna zostanie sporządzona na podstawie projektu wykonawczego i może się różnić od niniejszego rysunku. Mogą wystąpić niewielkie różnice wymiarów i usytuowania elementów, powstałe w trakcie realizacji prac budowlanych.  
-Projekt chroniony prawem autorskim. Nie przeznaczony do celów wykonawczych.

## Plan zabudowy:



II Piętro

Skala 1:1000



2.9  
130,17 m<sup>2</sup>

0 1 2 3 4 5 m

PIŁA  
ul. Browarna

ADRES INWESTYCJI:  
Piła  
Ul. Browarna 21

BIURO SPRZEDAŻY:  
Adres: ul. Witaszka 6  
64-920 Piła  
Tel: 731 102 103  
E-mail: biuro@onyxdevelopment.pl

ONYX  
DEVELOPMENT