

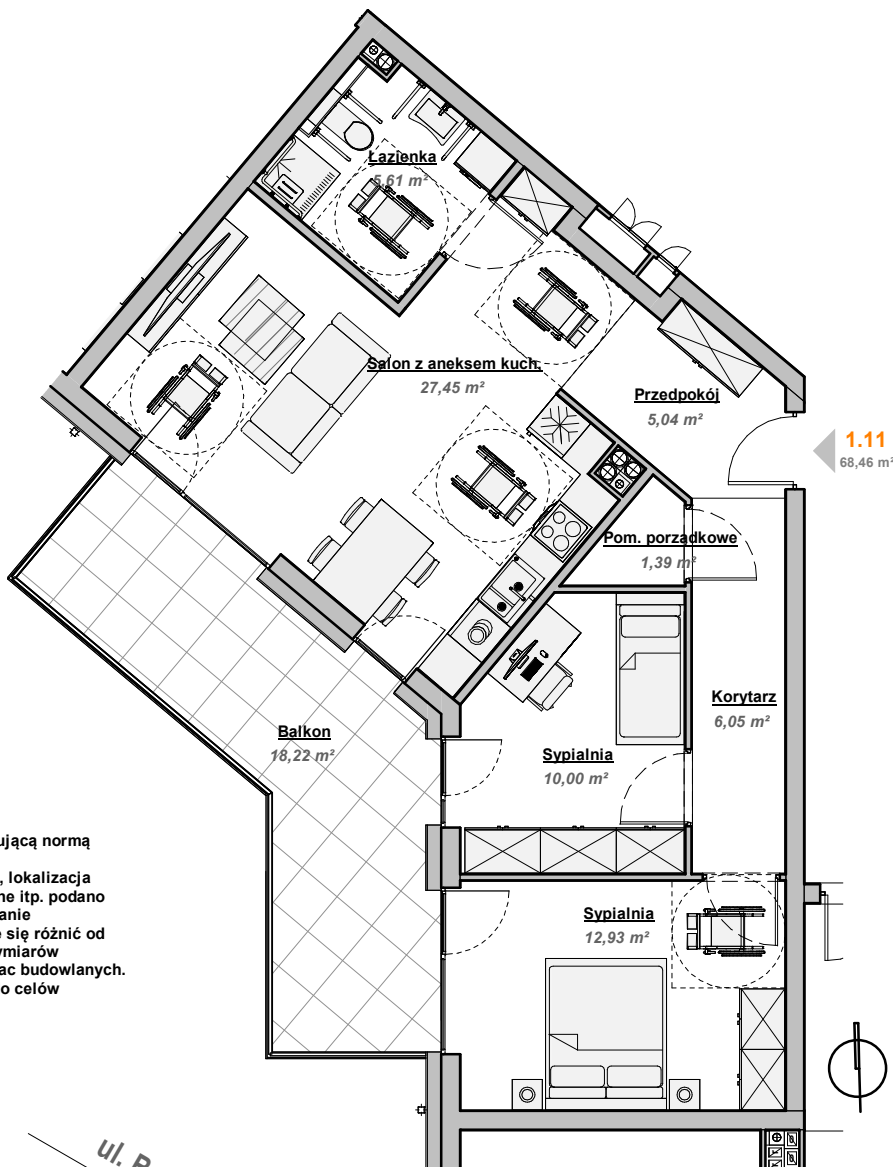
Mieszkanie 1.11

68,46 m²

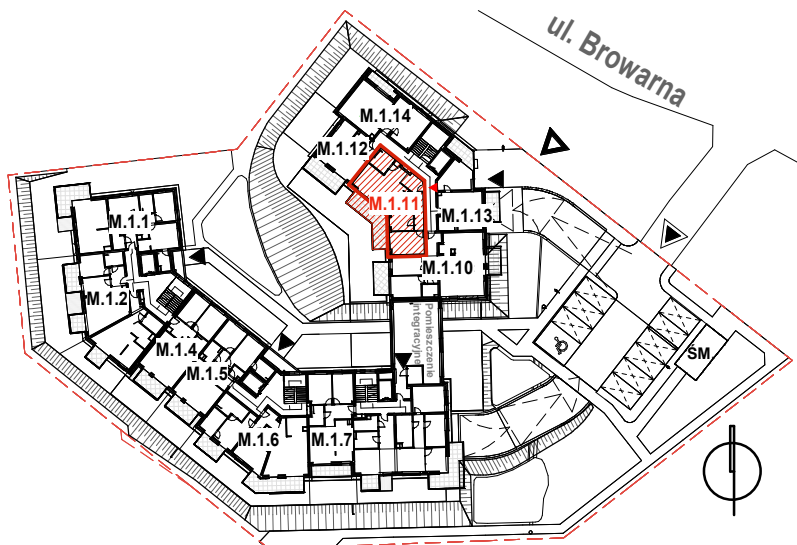
Kondygnacja: I Piętro
Liczba pokoi: 3
Wentylacja hybrydowa
Przystosowane dla os. niepełnosprawnej
Pom. porządkowe
Balkon

Mieszkanie 1.11		
Nr.	Nazwa pomieszczenia	Pow.
1	Salon z aneksem kuch.	27,45 m ²
2	Przedpokój	5,04 m ²
3	Korytarz	6,05 m ²
4	Sypialnia	12,93 m ²
5	Sypialnia	10,00 m ²
6	Pom. porządkowe	1,39 m ²
7	Łazienka	5,61 m ²
		68,46 m ²
B	Balkon	18,22 m ²
		18,22 m ²

Uwaga:
-Powierzchnia użytkowa jest obliczana zgodnie z obowiązującą normą PN-ISO 9836:2022.
-Rysunek ma charakter poglądowy. Wymiary pomieszczeń, lokalizacja przyborów sanitarnych, podłączeń pod urządzenia sanitarne itp. podano zgodnie z projektem budowlanym. Wersja ostateczna zostanie sporządzona na podstawie projektu wykonawczego i może się różnić od niniejszego rysunku. Mogą wystąpić niewielkie różnice wymiarów i usytuowania elementów, powstałe w trakcie realizacji prac budowlanych.
-Projekt chroniony prawem autorskim. Nie przeznaczony do celów wykonawczych.



Plan zabudowy:



I Piętro

Skala 1:1000

0 1 2 3 4 5 m

PIŁA
ul. Browarna

ADRES INWESTYCJI:
Piła
Ul. Browarna 21

BIURO SPRZEDAŻY:
Adres: ul. Witaszka 6
64-920 Piła
Tel: 731 102 103
E-mail: biuro@onyxdevelopment.pl

ONYX
DEVELOPMENT