

Mieszkanie 0.11

98,88 m²

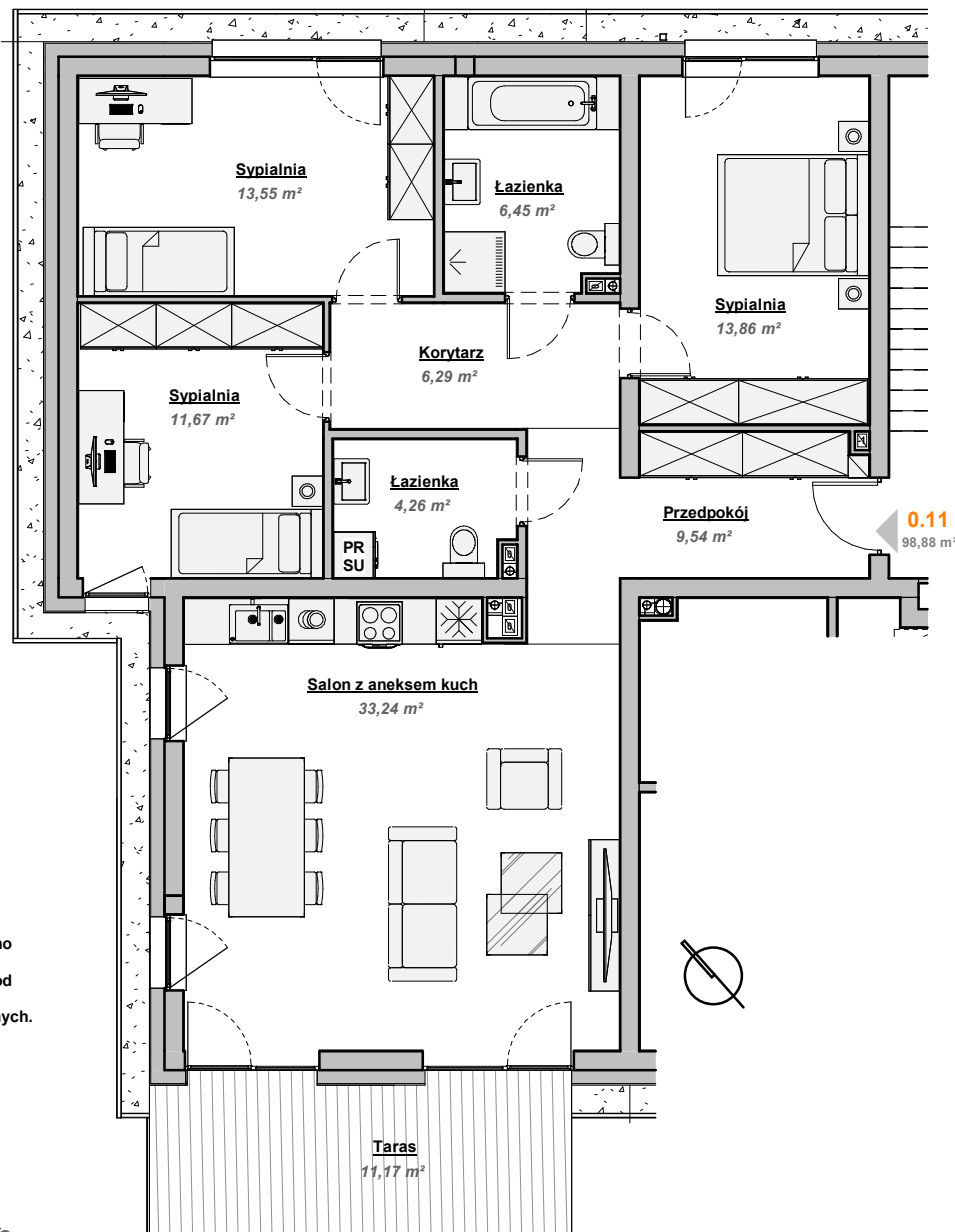
Kondygnacja: Parter
Liczba pokoi: 4
2 Łazienki
Taras
Ogródek

Mieszkanie 0.11		
Nr.	Nazwa pomieszczenia	Pow.
1	Salon z aneksem kuch	33,24 m ²
2	Przedpokój	9,54 m ²
3	Korytarz	6,29 m ²
4	Sypialnia	11,67 m ²
5	Sypialnia	13,55 m ²
6	Łazienka	6,45 m ²
7	Sypialnia	13,86 m ²
8	Łazienka	4,26 m ²
		98,88 m ²
T	Taras	11,17 m ²
		11,17 m ²

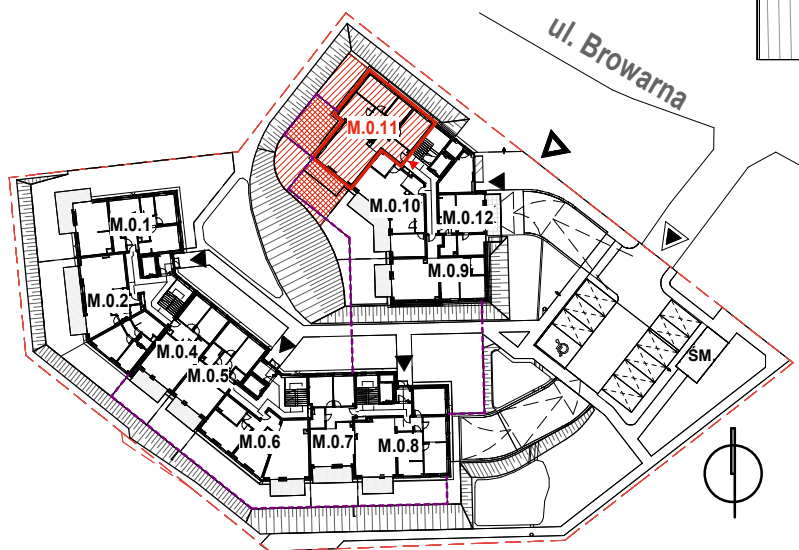
Powierzchnia ogródka: 115,76 m²

Uwaga:

-Powierzchnia użytkowa jest obliczana zgodnie z obowiązującą normą PN-ISO 9836:2022.
-Rysunek ma charakter poglądowy. Wymiary pomieszczeń, lokalizacja przyborów sanitarnych, podłączeń pod urządzenia sanitarne itp. podano zgodnie z projektem budowlanym. Wersja ostateczna zostanie sporządzona na podstawie projektu wykonawczego i może się różnić od niniejszego rysunku. Mogą wystąpić niewielkie różnice wymiarów i usytuowania elementów, powstałe w trakcie realizacji prac budowlanych.
-Projekt chroniony prawem autorskim. Nie przeznaczony do celów wykonawczych.



Plan zabudowy:



Parter

Skala 1:1000



PIŁA
ul. Browarna

ADRES INWESTYCJI:
Piła
Ul. Browarna 21

BIURO SPRZEDAŻY:
Adres: ul. Witaszka 6
64-920 Piła
Tel: 731 102 103
E-mail: biuro@onyxdevelopment.pl

ONYX
DEVELOPMENT